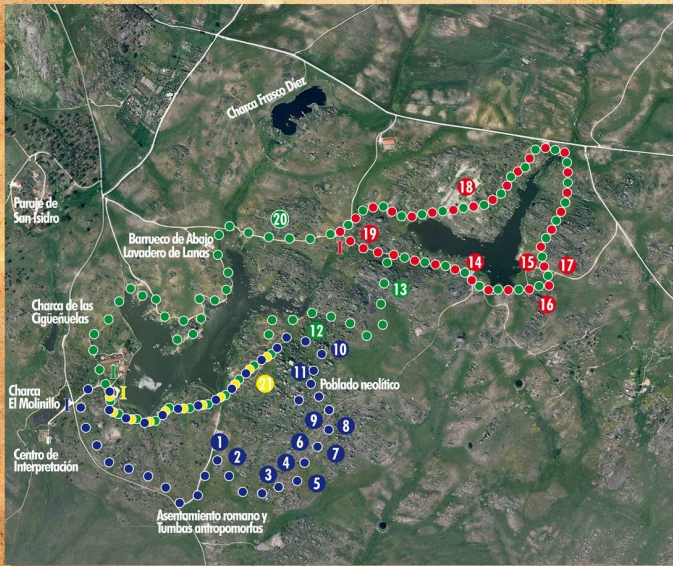


Rutas y lugares de interés



Rutas

- ● ● Ruta Patrimonio Geológico y Arqueológico (2 horas)
- ● ● Ruta de las Charcas (3 horas)
- ● ● Ruta del Barreco de Arriba (1 hora)
- ● ● Ruta de las Peñas del Tesoro (30 minutos)
- | Inicio ruta azul
- | Inicio ruta roja
- | Inicio ruta verde
- | Inicio ruta amarilla

Consejos para la visita

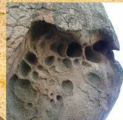
- Si deseas acampar, puedes hacerlo en el paraje de San Isidro previa autorización municipal. En cualquier otra zona no está permitida la acampada.
- El fuego es siempre un gran peligro. No hagas fuego y ten precaución con los cigarrillos.
- Ayúdanos a mantener limpio el Monumento Natural utilizando los contenedores de basura.
- Si cortamos o arrancamos la vegetación, estamos privando a otros de disfrutarla.
- Salirse de sendas y caminos es mala decisión; nos cansaremos más y en muchos casos no podremos continuar al impedirlo la vegetación.
- Si hacemos demasiado ruido molestaremos a la fauna; además nos perderemos la oportunidad de observarla y escucharla en su estado natural.



1 Tumba antropomorfa



2 Peña de La Torera



Formación alveolar



3 Peña de La Seta



Grabados rupestres



4 Peña del Caracol



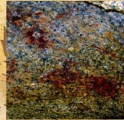
5 Peña Caballera



6 Peña de La Horca



7 Pinturas rupestres Antropomorfo



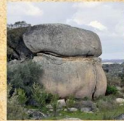
Zoomorfo



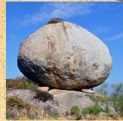
8 Peña del Tiburón



9 Abrigo con pinturas rupestres



10 Peña de La Bomba



11 Bolo granítico



12 Fuente de La Serrana



13 Peñas caballeras



14 Molino



15 Charca del Barreco de Arriba



16 Erosión en tors



17 Formación con tafonís



18 Peña del Bujío



19 Peña del Rayo



20 Abrigo con pinturas rupestres



21 Peñas del Tesoro